

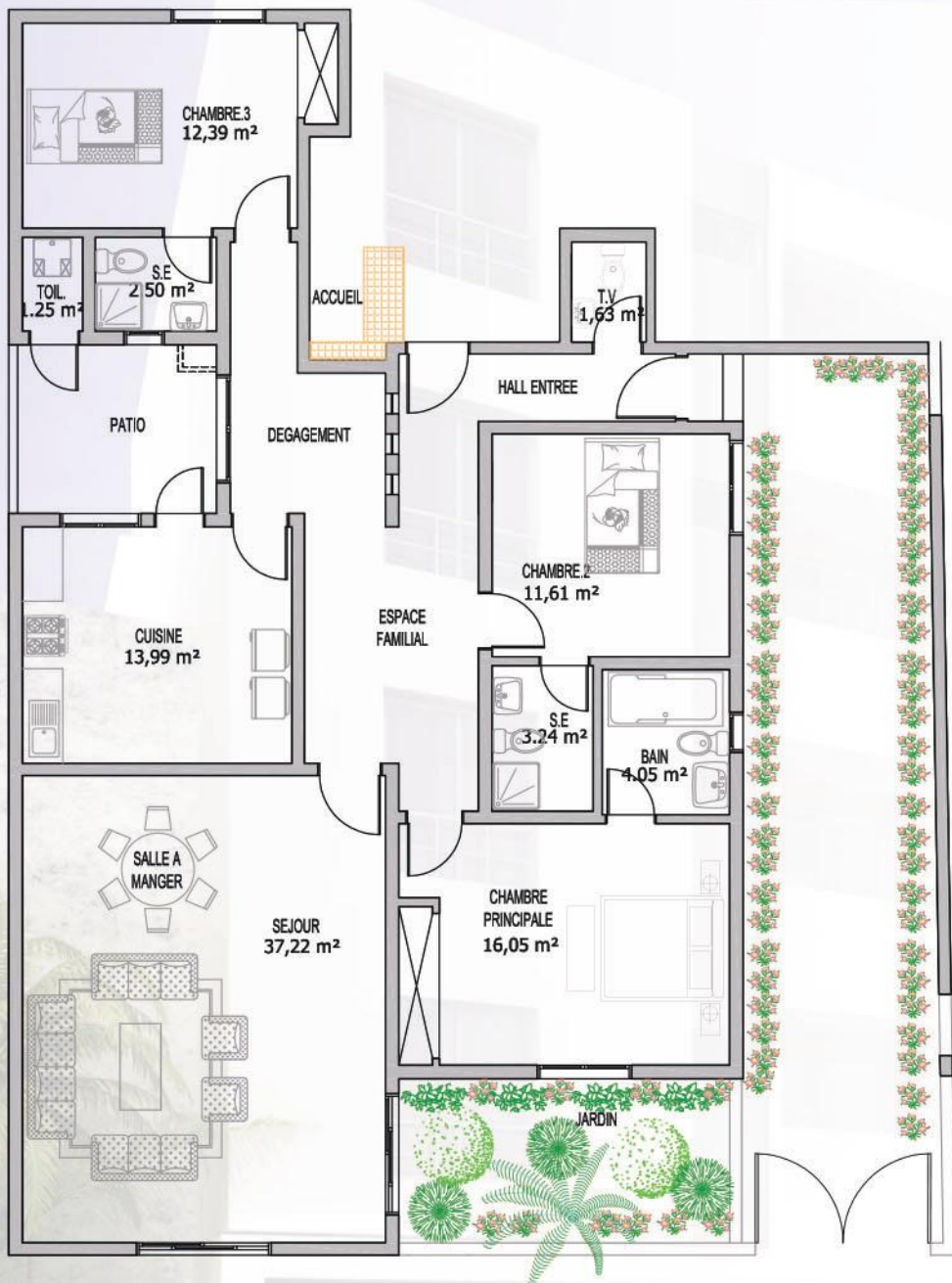
The logo for Sablux, featuring a stylized flame icon to the left of the word "sablux" in a lowercase, sans-serif font with a registered trademark symbol.

sablux®

A large, stylized yellow sun graphic with a circular center and radiating lines, positioned in the upper right corner of the advertisement. It is partially overlaid by a yellow diagonal band.

RÉSIDENCE  
*Mimosa*

... un cadre de vie moderne et convivial



## ◀ F4 - RDC : 213 m<sup>2</sup>

### Fiche technique

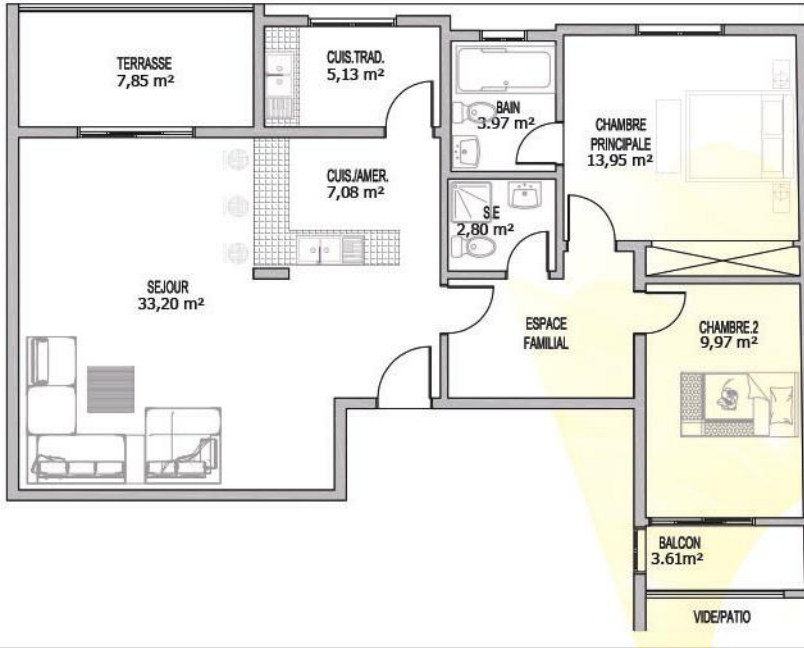
Séjour	37,2 m <sup>2</sup>
Jardin / cour	
Toilette visiteur	1,5 m <sup>2</sup>
Espace Familial	
Cuisine	13,9 m <sup>2</sup>
Patio	
Toilette -Patio	1,2 m <sup>2</sup>
Chambre principale	16 m <sup>2</sup>
Salle de Bain	4 m <sup>2</sup>
Chambre 2	11,6 m <sup>2</sup>
SDE	3,2 m <sup>2</sup>
Chambre 3	12,3 m <sup>2</sup>
SDE	2,5 m <sup>2</sup>

### F3 - 1<sup>er</sup> au 4<sup>eme</sup> étage

Appart. A : 109 m<sup>2</sup>

#### Fiche technique

Séjour	33,2 m <sup>2</sup>	Chambre principale	13,9 m <sup>2</sup>
Terrasse	7,8 m <sup>2</sup>	Salle De Bain	3,9 m <sup>2</sup>
Cuisine moderne	7 m <sup>2</sup>	Chambre 2	9,9 m <sup>2</sup>
Cuisine traditionnelle	5,1 m <sup>2</sup>	Balcon	3,6 m <sup>2</sup>
Espace familial		Salle D'Eau	2,8 m <sup>2</sup>

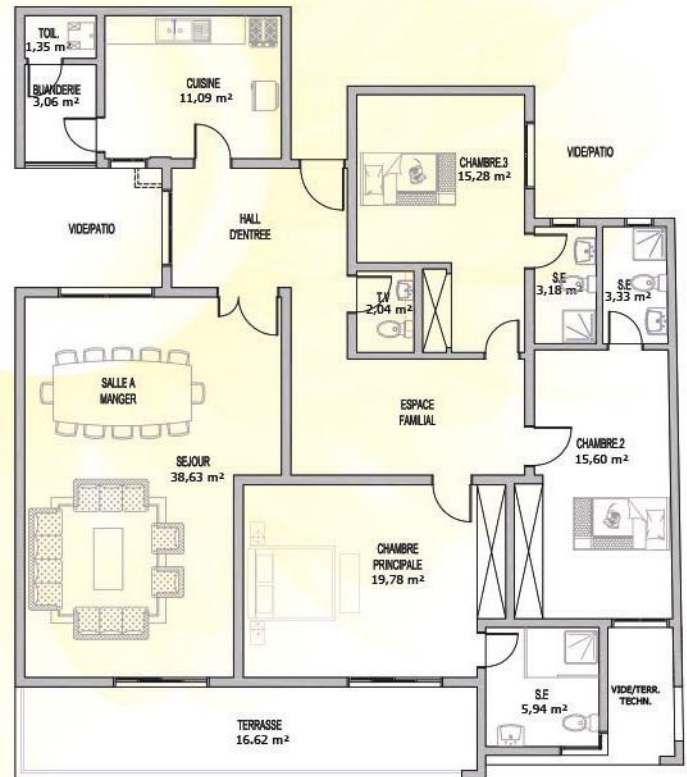


### F4 - 1<sup>er</sup> au 4<sup>eme</sup> étage

Appart. B : 186 m<sup>2</sup>

#### Fiche technique

Séjour	38,6 m <sup>2</sup>	SE	3,3 m <sup>2</sup>
Terrasse	16,6 m <sup>2</sup>	Chambre 3	15,2 m <sup>2</sup>
Chambre principale	19,7 m <sup>2</sup>	SE	3,1 m <sup>2</sup>
SE	5,9 m <sup>2</sup>	Cuisine	11 m <sup>2</sup>
Espace familial		Buanderie	3 m <sup>2</sup>
Toilette visiteur	2 m <sup>2</sup>	Toilette de service	1,3 m <sup>2</sup>
Chambre 2	15,6 m <sup>2</sup>		







## Résidence MIMOSA

Située à Sacré-Coeur, MIMOSA vous offre un espace d'habitation moderne et convivial, avec un R+4 de 9 appartements.

Une architecture contemporaine et des prestations modernes en font un endroit de charme, de raffinement et de confort exquis pour votre plus grand plaisir.

MIMOSA offre à ses résidents des espaces éclairés, aérés avec des appartements bien aménagés.

MIMOSA a été élaborée pour répondre précisément aux préoccupations des clients et propose :

- ◆ un parking
- ◆ un service de gardiennage 24/24
- ◆ un service d'entretien et de nettoyage
- ◆ un système d'interphone pour chaque appartement
- ◆ un groupe électrogène
- ◆ une réserve d'eau



Point E, rue PE-29 Dakar - Sénégal

Tel. : +221 33 869 40 00 / + 221 33 869 60 30 - [sablux@sabluxgroup.com](mailto:sablux@sabluxgroup.com)

[www.sabluxholding.com](http://www.sabluxholding.com)