



CRISTAL

Une résidence de prestige



PRÉSENTATION DU PROGRAMME

« Vivez un moment exceptionnel où le rêve et la réalité s'invitent dans cette nouvelle résidence de standing »

Située en plein centre ville, CRISTAL est un véritable havre de paix, où l'architecture adopte un vocabulaire contemporain et vivant.

Cette résidence de prestige est composée d'un immeuble R+10 de 20 appartements modernes et chaleureux au raffinement inégalé.

Luminosité et confort s'accorderont dans ces appartements avec des finitions soignées, bénéficiant d'un accès sécurisé et disposant de terrasses panoramiques.

Ainsi vous disposerez d'équipements ultramodernes de dernières générations avec un aménagement optimal, des espaces pour votre plus grand confort.

Vous apprécierez la tranquillité des lieux tout en bénéficiant de sa proximité avec la belle corniche Dakaroise. Ses centres commerciaux, ses restaurants, ses différents services seront à votre porte.



DESRIPTIF DE LA RÉSIDENCE

F4 181 m²

F4 173 m²

F4 172 m²

Images non contractuelles



- Hall d'entrée
- Salon d'accueil
- Commerce au RDC

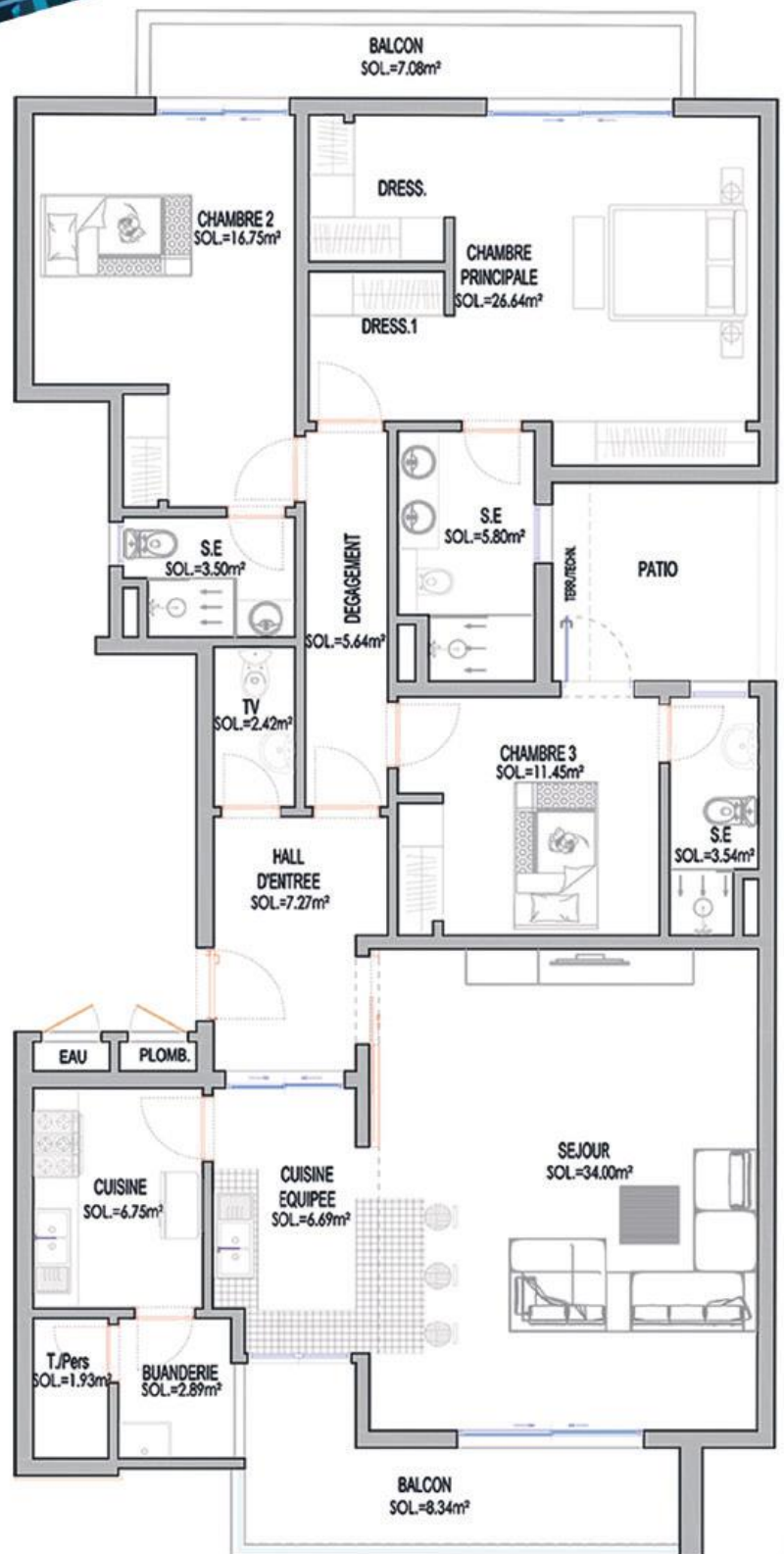
Avec son hall d'entrée, sa salle d'accueil et sa salle polyvalente, CRISTAL offre à ses résidents une atmosphère propice à la détente, à la convivialité et au bien-être.

Descriptif de la résidence

Plan du 1^{er} ETAGE

181 m² _____ F4

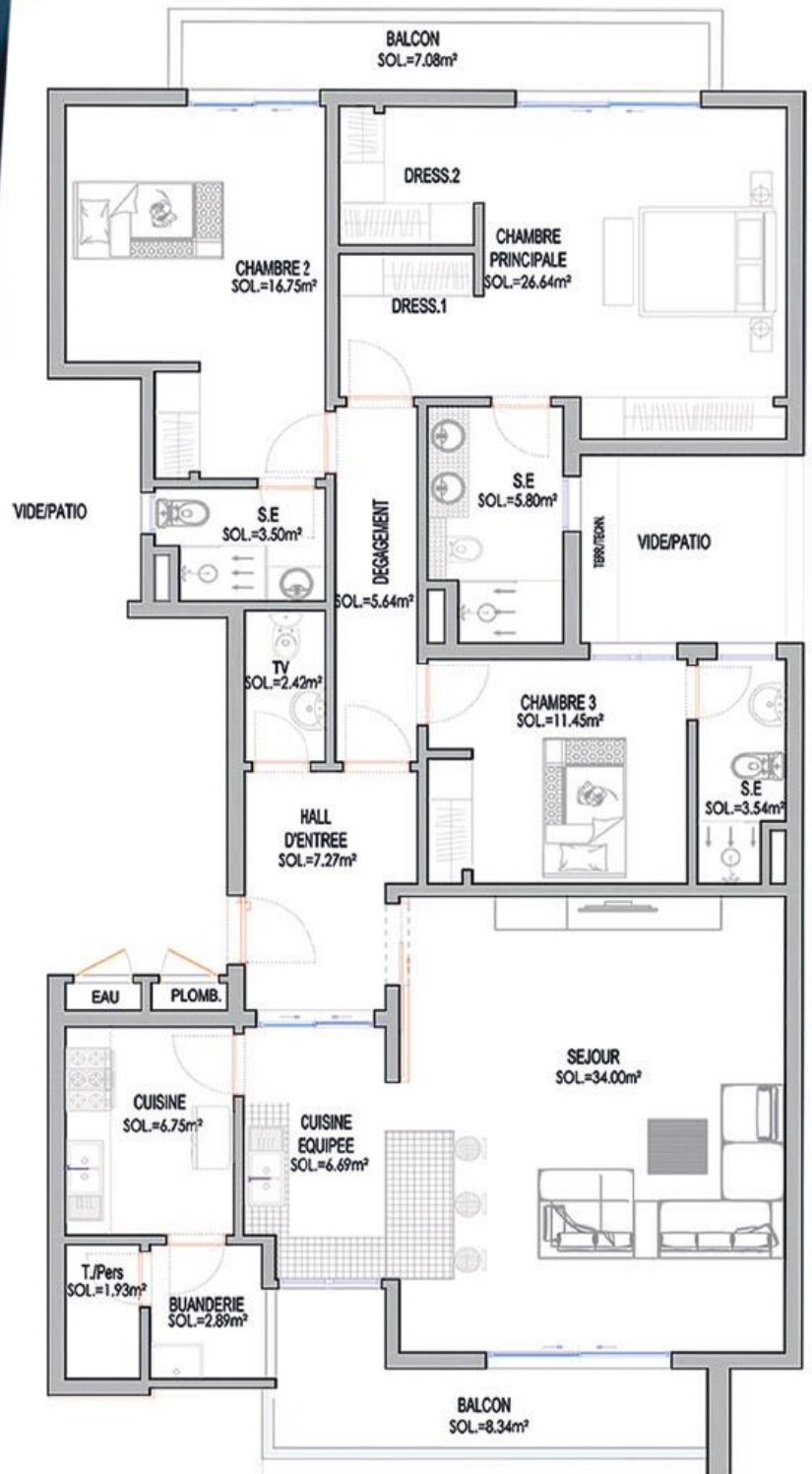
Hall d'entrée	7,2 m ²
Salon	34 m ²
Cuisine moderne	6,6 m ²
Balcon	8,3 m ²
Toilette visiteur	2,4 m ²
Cuisine traditionnelle	6,7 m ²
Buanderie	2,8 m ²
Toilette du personnel	1,9 m ²
Dégagement	
Dégagement	5,6 m ²
Chambre principale / Dressing	26,6 m ²
Salle d'Eau	5,8 m ²
Balcon	7 m ²
Chambre 2	16,7 m ²
Salle d'eau	3,5 m ²
Chambre 3	11,4 m ²
Salle d'eau	3,5 m ²



Descriptif de la résidence Plan du 2^{ème} au 10^{ème} ETAGE

172 m² ————— F4

Hall D'entrée	7,2 m ²
Séjour	34 m ²
Cuisine moderne	6,6 m ²
Balcon	8,3m ²
Toilette visiteur	2,4 m ²
Cuisine traditionnelle	6,7m ²
Buanderie	2,8 m ²
Toilette du personnel	1,9m ²
Dégagement	5,6 m ²
Chambre principale/ Dressing	26,6 m ²
Salle d'eau	5,8 m ²
Balcon	7 m ²
Chambre 2	16,7 m ²
Salle d'eau	3,5 m ²
Chambre 3	11,4m ²
Salle d'eau	3,5m ²

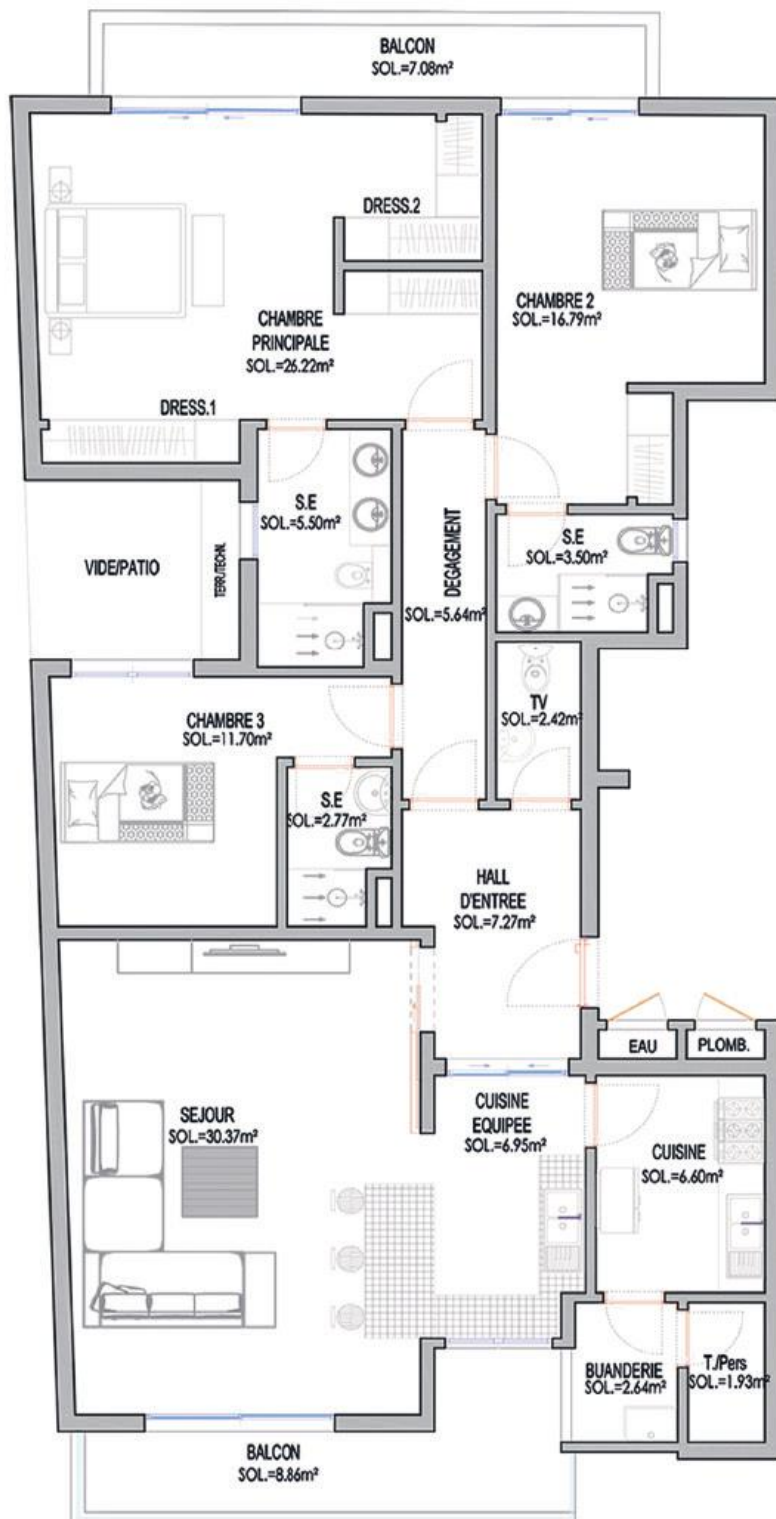


Descriptif de la résidence

Plan du 1^{er} au 10^{ème} ETAGE

173 m² ————— F4

Hall D'entrée	7,2 m ²
Séjour	30,3 m ²
Cuisine moderne	6,9 m ²
Balcon	8,8m ²
Toilette visiteur	2,4 m ²
Cuisine traditionnelle	6,6 m ²
Buanderie	2,6 m ²
Toilette du personnel	1,9 m ²
Dégagement	5,6 m ²
Chambre principale/Dressing	26,2 m ²
Salle d'eau	5,5 m ²
Balcon	7 m ²
Chambre 2	16,7 m ²
Salle d'eau	3,5 m ²
Chambre 3	11,7 m ²
Salle d'eau	2,7 m ²



DESRIPTIF DE LA RÉSIDENCE

Côté Confort

- Un service d'entretien et de nettoyage
- Un groupe électrogène de grande capacité
- Un ascenseur aux normes internationales
- Une réserve d'eau
- Un local poubelle
- Un parking au RDC et au sous-sol sur deux niveaux

Côté sécurité

- Une entrée privée et sécurisée
- Un système d'interphone pour chaque appartement
- Un service de gardiennage 24/24

