



ORCHIDEE

LA NATURE S'INVITE CHEZ VOUS !



Sablux Holding - Rue PE 29, - Point E Dakar, Sénégal - 33 869 40 00
sablux@sabluxgroup.com - www.sabluxholding.com

ETAGES COURANTS

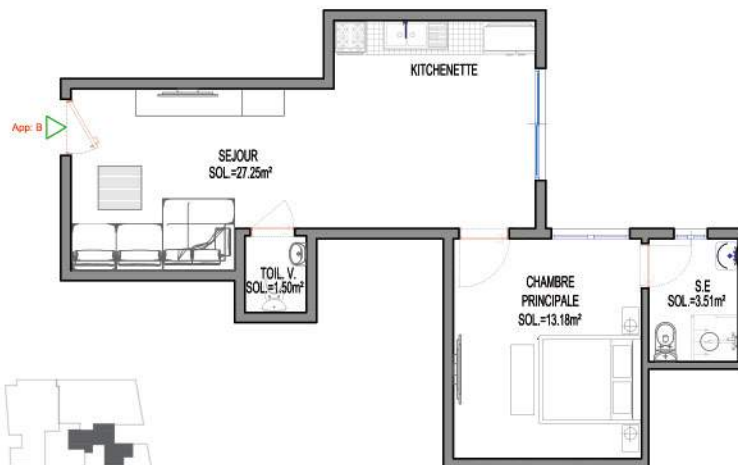


F4 - 136m²

Hall d'entrée	11,8 m ²
Couloir	8,2 m ²
Séjour	27,8 m ²
Terrasse	4,3m ²
Toilette visiteur	1,9 m ²
Cuisine	10,1m ²
Buanderie	2,3 m ²

Chambre principale	19,2 m ²
Salle D'eau	3,6m ²
Chambre 2	13,2 m ²
Salle D'Eau	3,2 m ²
Chambre 3	11,2 m ²
Salle D'Eau	2,5 m ²

ETAGES COURANTS



F2 - 51m²

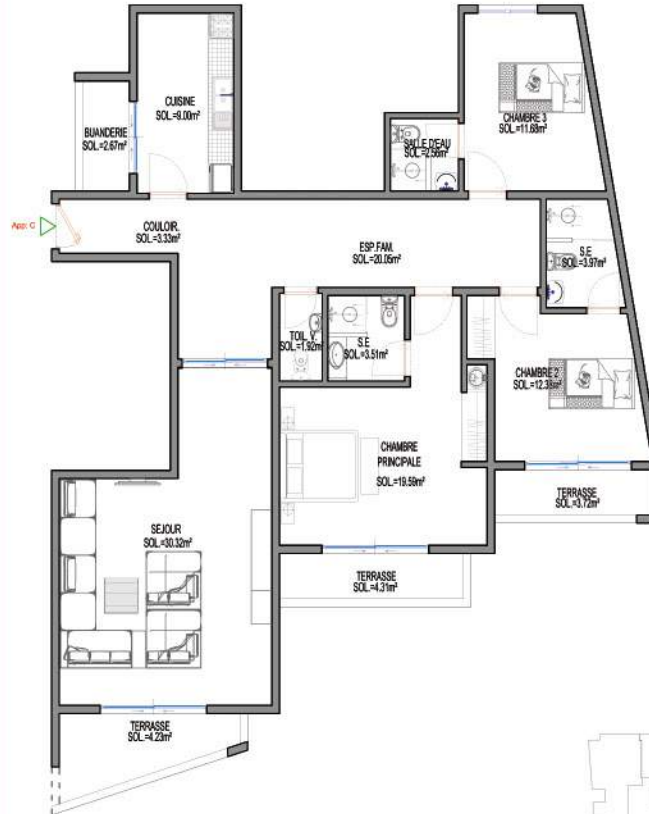
Séjour	27,2m ²
Kitchenette	
Toilette visiteur	1,5m ²
Chambre principale	13,1m ²
Salle D'eau	3,5m ²

ETAGES COURANTS

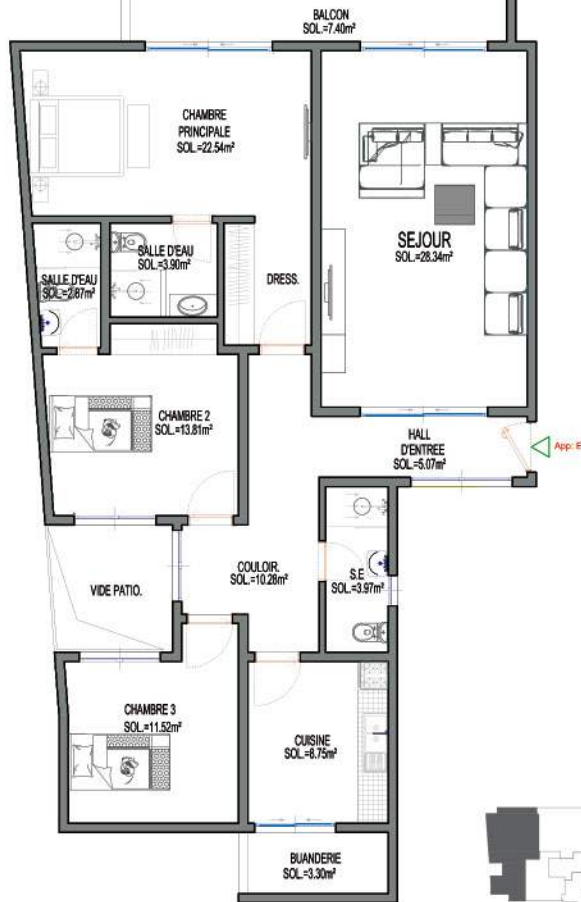
F4 - 153m²

Couloir	3,3m ²
Espace familial	20m ²
Séjour	30,3m ²
Terrasse	4,2m ²
Toilette visiteur	1,9m ²
Cuisine	9m ²
Buanderie	2,6m ²

Chambre principale	19,5m ²
Salle D'eau	3,5m ²
Terrasse	4,3m ²
Chambre 2	12,3m ²
Salle D'Eau	3,9m ²
Terrasse	3,7m ²
Chambre 3	11,6m ²
Salle D'Eau	2,5m ²



ETAGES COURANTS



F4 - 140m²

Hall d'entrée	5m ²
Couloir	10,2m ²
Séjour	28,3m ²
Balcon	7,4m ²
Cuisine	8,7m ²
Buanderie	3,3m ²

Chambre principale/ Dressing	22,5m ²
Salle D'eau	3,9m ²
Chambre 2	13,8m ²
Salle D'Eau	2,8m ²
Chambre 3	11,5m ²
Salle D'Eau	3,9m ²



PRÉSENTATION DE ORCHIDEE

D'inspiration contemporaine et de style méditerranéen, Orchidée dévoile une architecture séduisante.

Proche de la plage du virage, cette résidence R+6 composée de 33 appartements, offre de superbes appartements tous dotés de prestations modernes, du F2 au F4 ouverts sur des terrasses et balcons ensoleillés.

Une piscine commune, une salle de sport, un parking au sous sol viennent agrémenter cet oasis en plein cœur du quartier de Yoff Virage.

« ... L'accord parfait entre douceur de vivre et bien être »

La gestion du Syndic est assurée par Sablux services



DESCRIPTIF DE LA RÉSIDENCE

Salon d'attente



Luminosité naturelle, orientation des appartements optimisée, larges espaces de vie prolongés par des terrasses ou des balcons,

... Tout ici a été pensé pour vous offrir un confort optimal et une qualité de vie inégalée.

Salle de sport



Piscine



Salle polyvalente



Images non contractuelles

SÉCURITÉ

- Une entrée privée et sécurisée
- Un système d'interphone pour chaque appartement
- Une réserve d'eau avec surpresseur
- Un service de gardiennage 24/24

CONFORT

- Une Piscine
- Une salle de sport
- Une Salle polyvalente
- Un salon d'attente
- Un service d'entretien et de nettoyage
- Un groupe électrogène de grande capacité
- Un ascenseur aux normes internationales
- Un parking au sous-sol